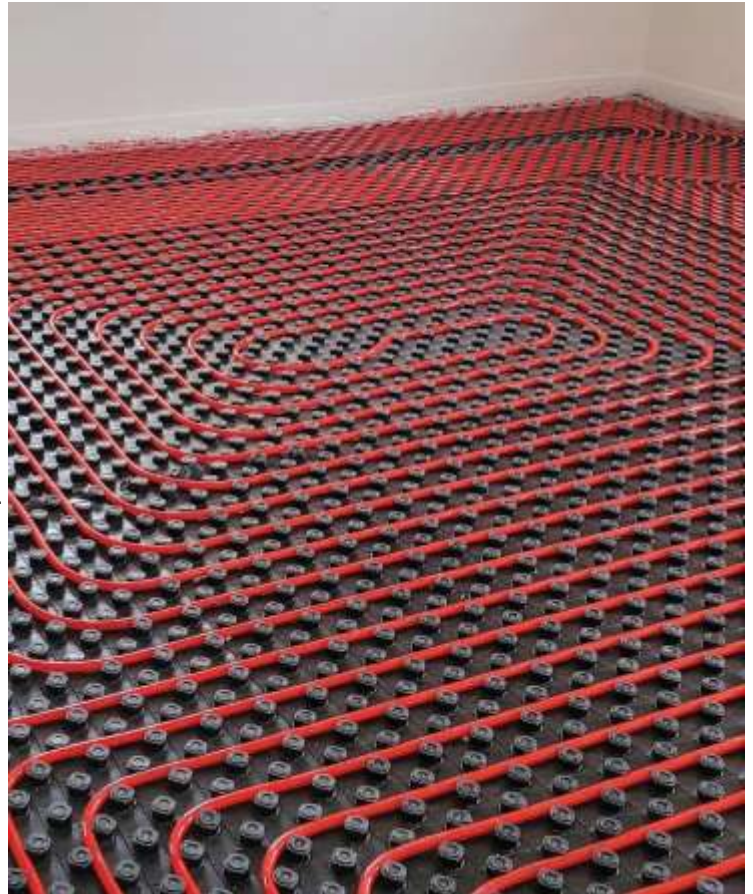
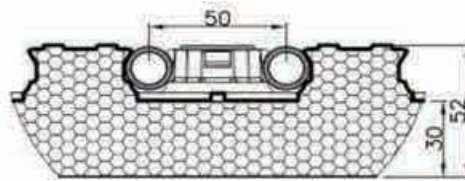


R979B ΜΕ ΑΠΟΣΠΩΜΕΝΗ ΦΡΑΓΗ ΥΔΡΑΤΜΩΝ

Η μορφόπλακα R 979 B είναι ένα πολύ συμπαγές πάνελ, που επιτρέπει ομοιόμορφο φορτίο έως και 2400 kg/m². Αποτελείται από σκληρό πολυστυρένιο και σκληρό κυματοειδές φιλμ πολυστυρενίου. Τα πάνελ ενώνονται σταθερά και αδιάβροχα μεταξύ τους κατά μήκος και εγκάρσια σύμφωνα είναι κατάλληλα για τοποθέτηση σε χώρους, όπου το ύψος του δαπέδου είναι περιορισμένο. Το σχήμα των προεξοχων επιτρέπει πολύ σταθερό κράτημα σωλήνων με διάμετρο 14 έως 18 mm

Ελάχιστο βήμα διάστρωσης σωλήνα 50 mm



ΤΕΧΝΙΚΑ ΔΕΔΟΜΕΝΑ

ΔΙΑΜΕΤΡΟΣ ΣΩΛΗΝΑ: 14-18 mm

ΜΟΝΩΤΙΚΟ ΥΛΙΚΟ: EPS-EN 13163-L(3)-W(3)-T(2)-S(5)-P(10)-BS250-CS(10)120-DS(N)5

ΜΕΓΕΘΟΣ ΧΡΗΣΗΣ :1400 X 800 mm

ΧΡΗΣΙΜΗ ΕΠΙΦΑΝΕΙΑ: 1,12 m²

ΣΥΝΟΛΙΚΟ ΠΑΧΟΣ: R979BY923 32 mm

R979BY925 52 mm

ΑΠΟΔΕΚΤΟ ΦΟΡΤΙΟ: 24kPa ≈ 2400 kg/m²

ΤΑΞΙΝΟΜΗΣΗ ΑΝΑΦΛΕΞΙΜΟΤΗΤΑΣ - EN 13501-1 / DIN 4102:E/ B1 FOIL

| ΚΩΔΙΚΟΣ | ΒΗΜΑ / ΥΨΟΣ | ΜΩΝΟΣΗ mm | α[m ²] | ΔΙΑΣΤΑΣΕΙΣ mm | EPS | Θερμική αγωγιμότητα λ _D |
|-----------|-------------|-----------|--------------------|---------------|---------|------------------------------------|
| R979BY923 | T50 - h33 | 11 | 14,56 | 1400 x 800 | 150 kPa | 0,035 W/(m K) |
| R979BY925 | T50 - h52 | 30 | 7,84 | 1400 x 800 | 120 kPa | 0,035 W/(m K) |